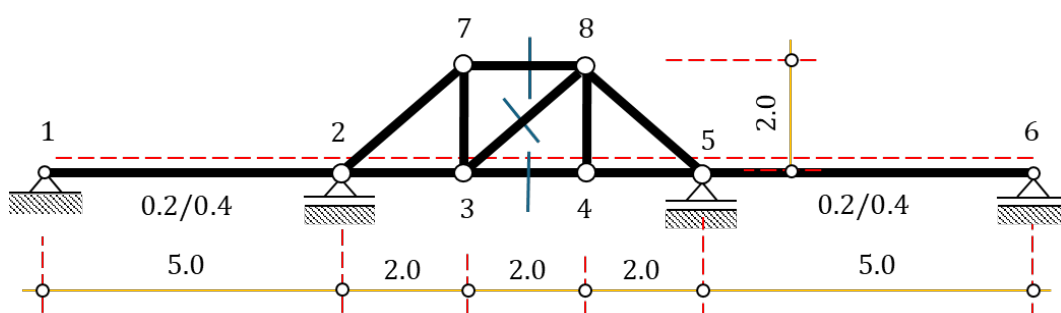


1: За носач на скици срачунати и нацртати:

- утицајне линије за:
  - вертикалну реакцију у чвору "5", и
  - силе у означеним штаповима решеткасте плоче.
- меродавне или опасне положаје покретног везаног система концентрисаних сила и при томе максималне и минималне вредности:
  - вертикалну реакцију у чвору "5", и
  - сила у означеним штаповима решеткасте плоче.

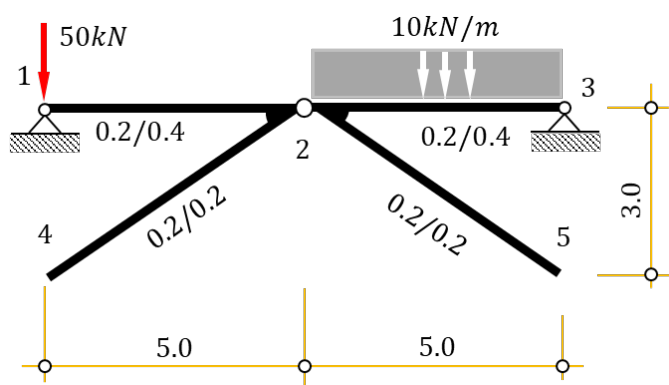
Подаци:  $E = 3 \cdot 10^7 \frac{kN}{m^2}$ , остали штапови су  $b/h = 20/20cm$ .



2: За систем приказан на скици срачунати и нацртати:

- статичку и кинематичку класификацију,
- реакције у ослоњцима и силе у пресецима,
- вертикално померање чвора 5.

Подаци:  $E = 3 \cdot 10^7 \frac{kN}{m^2}$ , занемарити  $N, T$  - силе на деформацију.



Предметни наставник:  
проф. др Илија М. МИЛИЧИЋ, дипл.инж.грађ.